



<http://vishub.org>

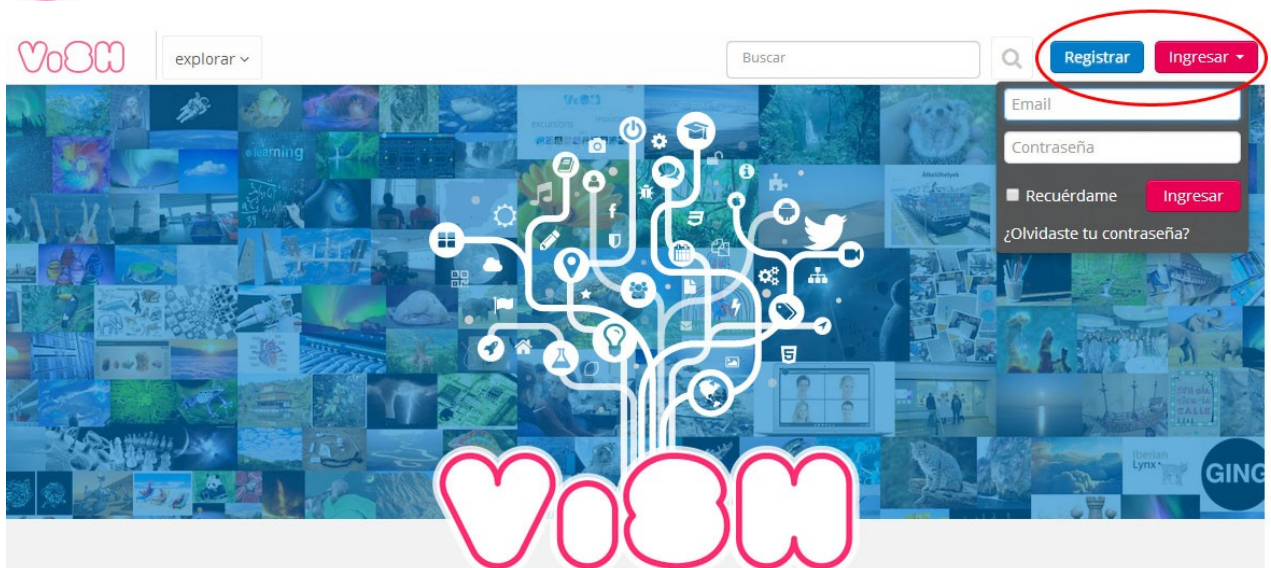
Guía para la Evaluación de Recursos Educativos Digitales

Esta guía está dirigida a todos los docentes interesados en colaborar en el proceso de evaluación de los recursos educativos ofrecidos por el portal VISH: <http://vishub.org>.

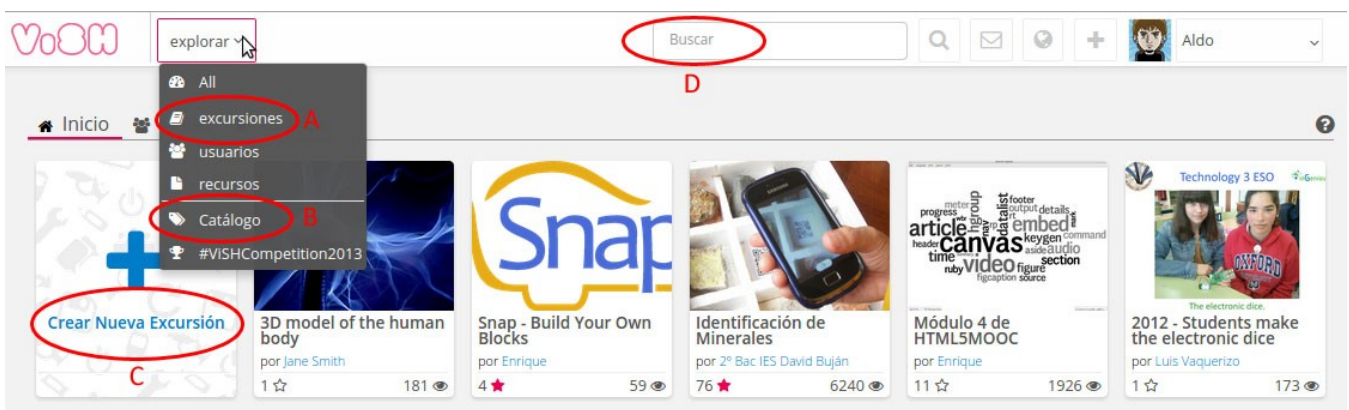
Si lo desea, puede consultar información general sobre el portal en la siguiente dirección: <http://vishub.org/overview?locale=es>. Así mismo, también se encuentra disponible un video de una presentación del portal que se llevo a cabo en un instituto de la comunidad de Madrid en <http://www.youtube.com/watch?v=Vdr5gTWNjcl>.

Los pasos a seguir para evaluar un recurso del portal son los siguientes:

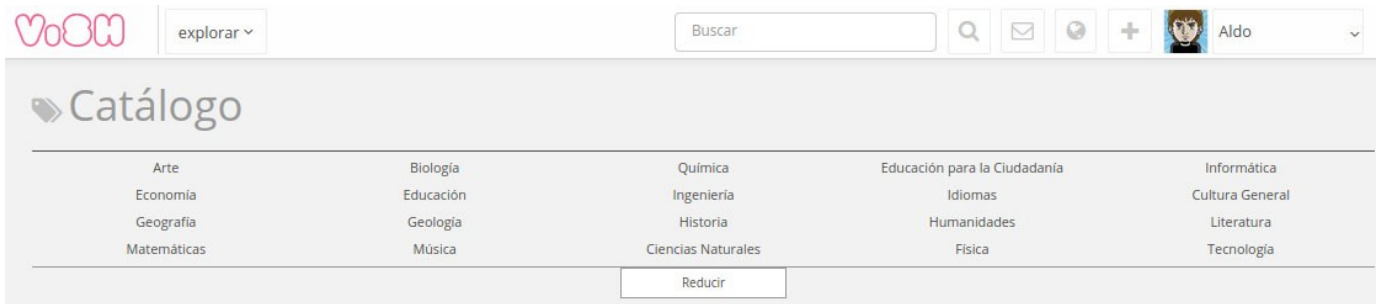
- 1 **Entra** en <http://vishub.org> y **regístrate** si aún no tienes cuenta.



- 2 **Elige** un recurso existente o **crea** uno nuevo con el editor.



Puedes buscar un recurso usando el Catálogo (B), donde estos se encuentran clasificados por temática.



También puedes explorar todas las presentaciones web interactivas de la plataforma (llamadas excursiones) pulsando sobre A. Finalmente también puedes usar el buscador (D) para encontrar materiales empleando términos de búsqueda.

Si prefieres crear tu propia presentación interactiva, puedes hacerlo usando el editor de ViSH pulsando sobre el botón “Crear Nueva Excursión” (C).

El editor es intuitivo y fácil de usar. Si lo desea, tiene a su disposición una serie de videotutoriales en el siguiente enlace: http://www.youtube.com/playlist?list=PLve_ezrFIJxjVyz2dacXNIYngypvg2vb, que le ayudarán a dar los primeros pasos con la herramienta y utilizar las funcionalidades avanzadas.

3 Usa el recurso en clase con tus alumnos.



Puedes usarlo como material de apoyo para tus clases (para introducir o refrescar algún tema), como actividad para los alumnos (cuestionarios/aplicaciones interactivas), etc.

Si utilizas Moodle, también puedes optar por añadir las presentaciones al curso de Moodle mediante el estándar de e-Learning SCORM. En este videotutorial se explica cómo hacerlo:

http://youtu.be/yUUKL16bcvE?list=PLve_ezrFIJxjVyz2dacXNIYngypvg2vb

4 Pide a tus alumnos que evalúen el recurso.



Para ello **cada uno de los alumnos** simplemente tiene que ir a la página de ViSH donde se encuentre el recurso, y clicar sobre el botón que se indica en la imagen anterior. Automáticamente aparecerá un breve formulario online como el siguiente, que el alumno tendrá que rellenar y enviar.

Evalúa tu experiencia con este recurso educativo

Formulario de Evaluación: 'Identificación de Minerales'

Información de Usuario

Edad

Sexo Hombre Mujer

Información de Contexto

Escenario de uso

Curso (nivel educativo) y/o asignatura donde el recurso ha sido utilizado

¿Con qué finalidad ha sido utilizado el recurso?
Introducir un tema

Evaluación

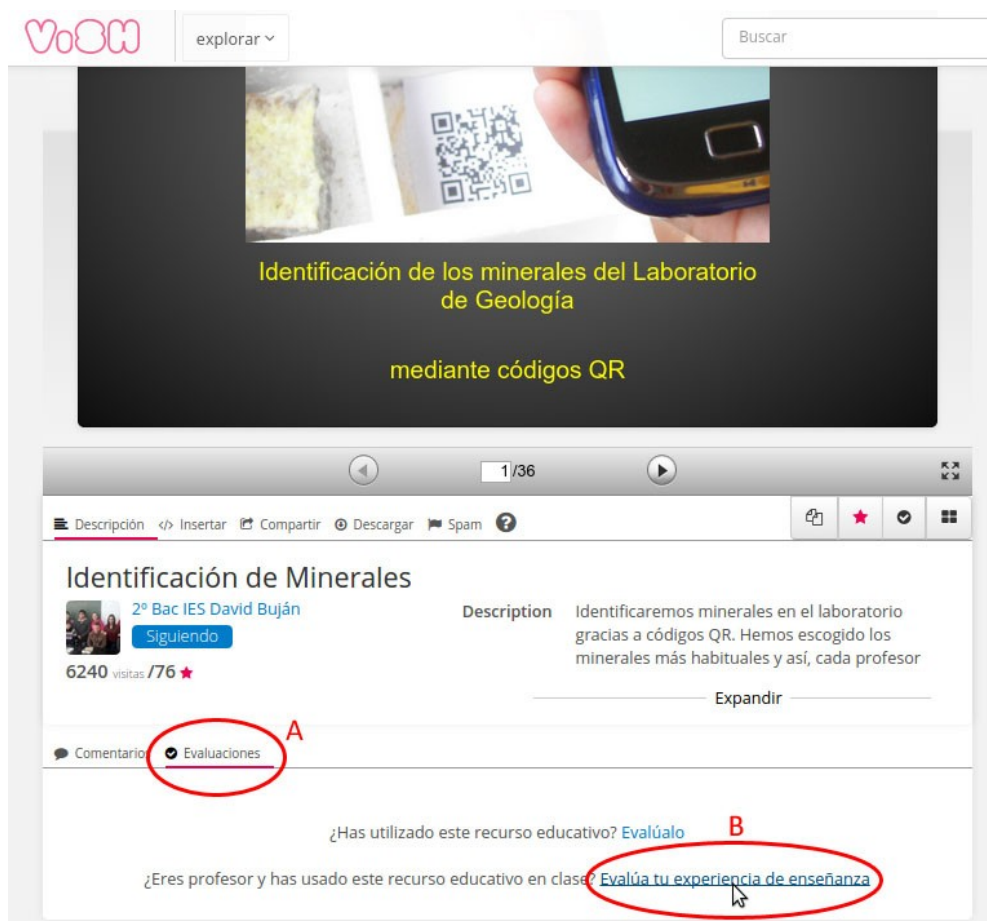
1. Calidad

a. El objeto de aprendizaje estaba bien organizado.
Muy en desacuerdo ★★★★★★ Muy de acuerdo

b. El objeto de aprendizaje era fácil de usar.
★★★★★

* En caso de que la presentación haya sido añadida a un curso de Moodle como paquete SCORM, el formulario de evaluación puede ser accedido desde la última pantalla de la presentación. Si vamos a la última diapositiva de la presentación y hacemos click sobre la flecha derecha, aparecerá un nuevo panel en el que veremos un botón con el texto “Evaluar”. Si lo pulsamos aparecerá el formulario de evaluación. Otra opción es pulsar sobre la marca de agua de ViSH, la cual nos llevará a la página online de la presentación en ViSH.

5 Cuéntanos tu experiencia.



The image shows a screenshot of a presentation slide and its corresponding evaluation page in the ViSH platform. The slide, titled "Identificación de los minerales del Laboratorio de Geología mediante códigos QR", features a QR code and a hand holding a smartphone. Below the slide, the evaluation interface is visible. It includes a navigation bar with "Descripción", "Insertar", "Compartir", "Descargar", and "Spam" options. The main content area displays the title "Identificación de Minerales" and the course "2º Bac IES David Buján". A "Siguiendo" button and "6240 visitas / 76 ★" are also present. The "Evaluaciones" tab is circled in red and labeled 'A'. Below it, the text "¿Has utilizado este recurso educativo? [Evalúalo](#)" is circled in red and labeled 'B'. A second line of text, "¿Eres profesor y has usado este recurso educativo en clase? [Evalúa tu experiencia de enseñanza](#)", is also circled in red.

Por último, después de utilizar el recurso en clase, solo tienes que rellenar un último formulario de evaluación para contarnos tu experiencia. Para ello, ve a la página del recurso en ViSH, haz click en la pestaña Evaluaciones (A) y después en el texto “Evalúa tu experiencia de enseñanza” (B). Automáticamente aparecerá el formulario online a rellenar.

Si tienes alguna duda, dificultad, sugerencia o comentario puedes contactarnos directamente a agordillo@dit.upm.es, o mediante la dirección general del portal virtual.science.hub@gmail.com. Si estás interesado en participar en estudios de evaluación más avanzados sobre rendimiento académico o nuevas tecnologías educativas, no dudes en mandarnos un correo.

Muchas gracias por tu colaboración

